

# การแก้ไขปัญหา สำหรับคอมพิวเตอร์

1. ต้อง **Update Chrome** ให้เป็นเวอร์ชันล่าสุด
2. ต้องให้คอมพิวเตอร์ รันโปรแกรม **Chrome** เป็นโปรแกรมแรกในระบบคอมพิวเตอร์

หากต้องการให้ครู **ICT** รีโมทเข้าสู่คอมพิวเตอร์ระยะไกล เพื่อช่วยเหลือทุกท่าน  
ให้ดาวน์โหลด โปรแกรม

[www.ms.ac.th/download/AnyDesk.exe](http://www.ms.ac.th/download/AnyDesk.exe)

และติดตั้งโปรแกรม

Manage Routine | Global - Multi x การตั้งค่า - เกี่ยวกับ Chrome x Google x +

google.com

# Google

ค้นหาด้วย Google    ดีใจจัง ค้นแล้วเจอเลย

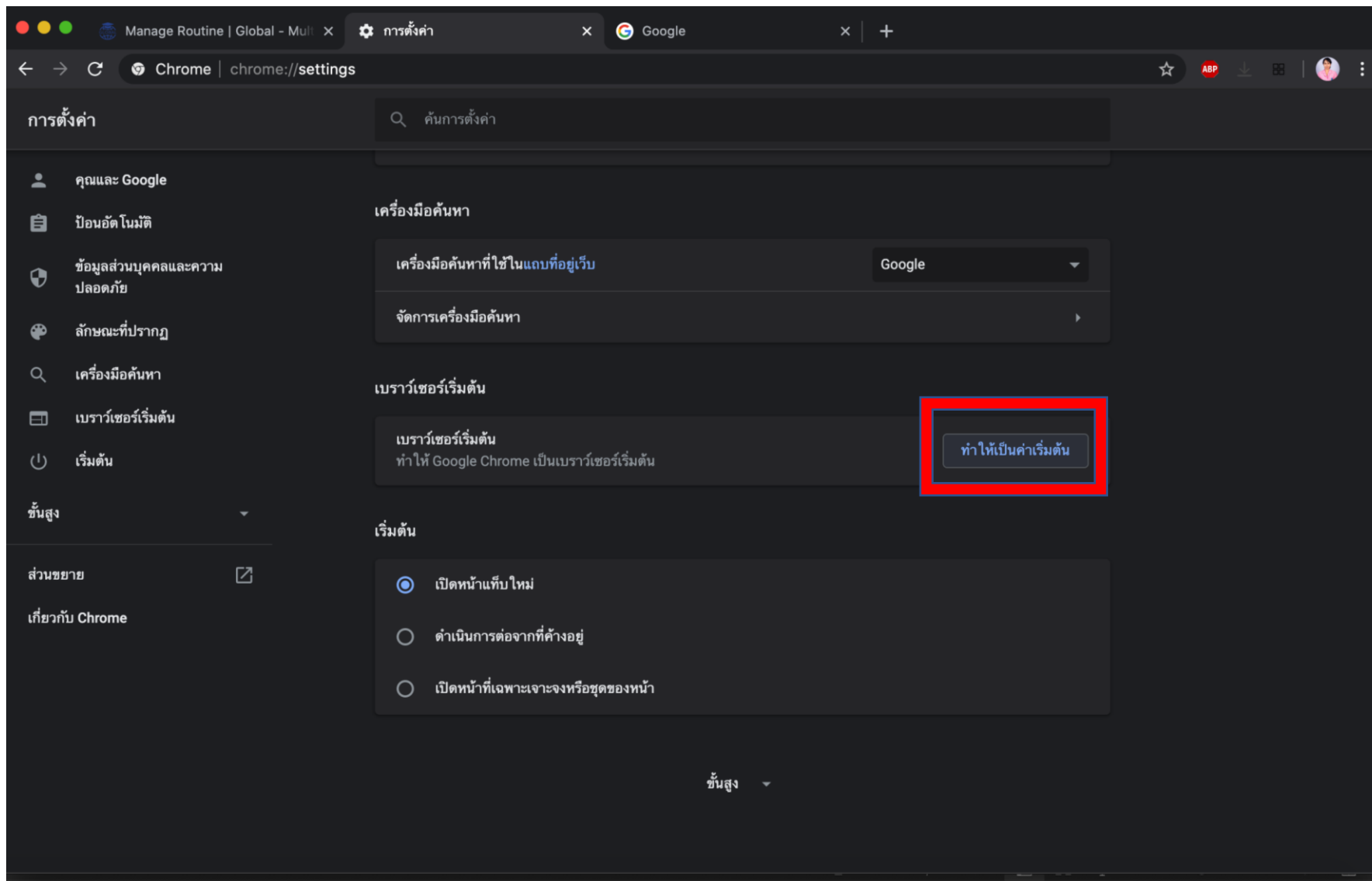
แสดง Google ใน: English

ไทย

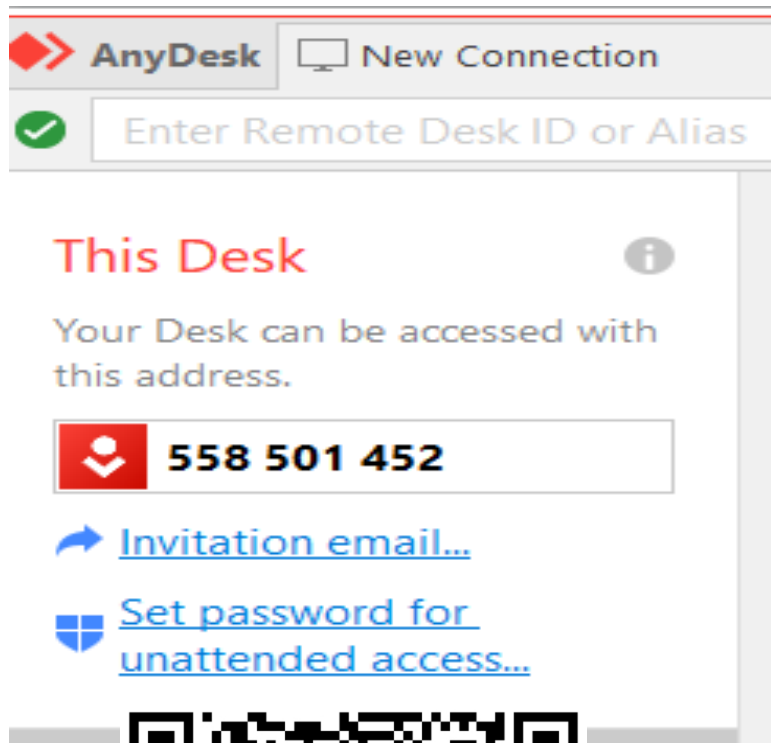
โฆษณา    ธุรกิจ    เกี่ยวกับ    วิธีการทำงานของ Search

ความเป็นส่วนตัว    ข้อกำหนด    การตั้งค่า

- แท็บใหม่ ⌘T
- หน้าต่างใหม่ ⌘N
- หน้าต่างใหม่ที่ไม่ระบุตัวตน ⇧⌘N
- ประวัติการเข้าชม ▶
- ดาวน์โหลด ⇧⌘L
- บุ๊กมาร์ก ▶
- ซูม - 100% + [ ]
- พิมพ์... ⌘P
- แคสต์... กำหนดค่าและควบคุม Google Chrome
- ค้นหา... ⌘F
- เครื่องมือเพิ่มเติม ▶
- การตั้งค่า ⌘,**
- ความช่วยเหลือ ▶

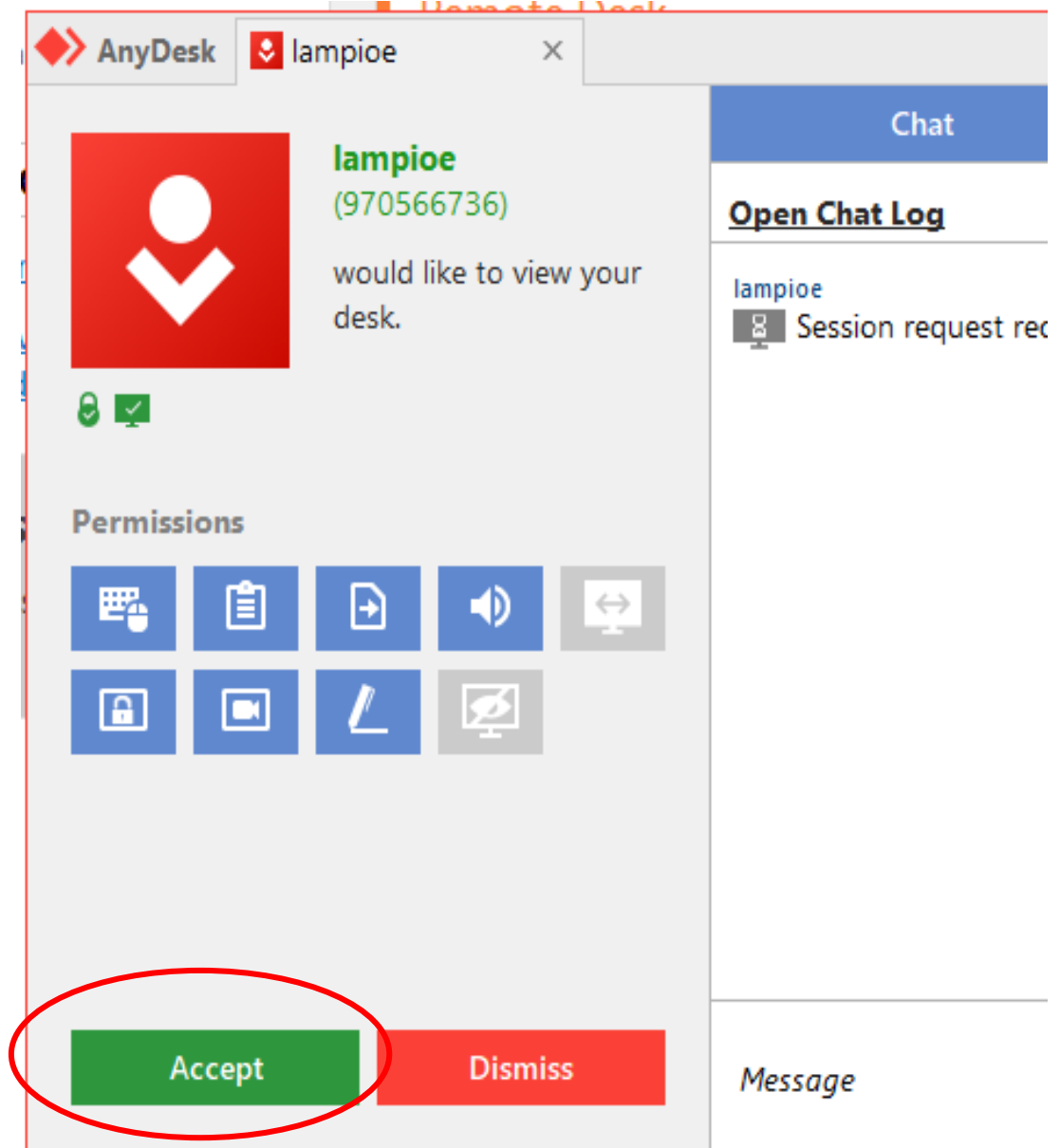


1. ถ่ายรูปภาพ **Address** ส่งให้ครู **ICT** ในกลุ่มไลน์



QR-Code กลุ่มไลน์ ครู ICT ในกลุ่มไลน์

1. กด **Accept** ให้อนุญาตให้เข้าถึงคอมพิวเตอร์ของคุณ





ปัญหาของท่านเรายินดี  
ช่วยเหลือท่าน เต็มความสามารถ